

Kiki Smith. Hearing You with My Eyes

9.10.2020-10.1.2021

Activités à choix pour les élèves (dès 12 ans)



Kiki Smith, "My Blue Lake", 1995. Photogravure et lithographie en 3 couleurs sur papier Arches En Tout Cas.

Depuis le début des années 1980, l'artiste américaine Kiki Smith (née en 1954) s'intéresse au corps et à son fonctionnement, mais aussi à tout ce qu'il symbolise et comment on le représente dans notre société. Après avoir décrit le corps fragment par fragment, elle l'a abordé dans son ensemble, puis s'est intéressée aux relations de l'être humain avec les animaux et la nature, mais aussi avec le cosmos. Son travail évolue donc du microscopique au macroscopique tout en s'intéressant aux différents sens du corps humain. Pour cela, elle utilise beaucoup de techniques différentes comme par exemple la sculpture, la gravure, la tapisserie et le dessin.

SALLE 1

Observer

Approche-toi de la série de sérigraphies¹ qui représente neuf organes. Elle s'intitule *Possession Is Nine-Tenths of the Law*. Entoure les mots qui pourraient être utilisés pour décrire comment les organes sont représentés.

Isolés

En train de tomber

En mouvement

Malades

Lourds

Verts

Flottants

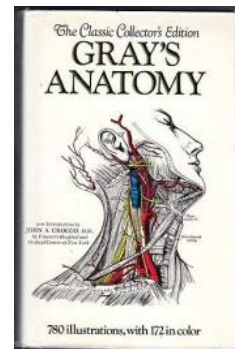
Cachés

Suspendus

De taille réelle

Bizarres

L'artiste est fascinée par le corps humain et cherche à en comprendre les mystères. Pour cela, elle a étudié un traité d'anatomie « Gray's anatomy » avec des illustrations qui lui permettent de décrire précisément les organes internes. Elle a également suivi une formation d'ambulancière à New York. Elle s'intéresse de près aux organes et au fait qu'ils peuvent exister de manière autonome. Les représenter de cette façon nous aide à prendre conscience de leur existence, de leur complexité, de leur fonction et de leur taille réelle. L'artiste a fait des sérigraphies puis a ajouté de l'encre à la main, ce qui leur ajoute du mouvement, mais aussi une certaine fragilité. Kiki Smith veut en effet aussi montrer la vulnérabilité de notre corps.



Gray's Anatomy, Henri Gray, Bounty Books, 1977.

Décrire

Après avoir représenté l'intérieur du corps humain, en morceaux séparés, l'artiste va figurer l'extérieur : la peau. De l'autre côté de la salle, tu vas découvrir deux œuvres :



1.

Untitled, (Skins), 1992



2.

My Blue Lake, 1995

¹ La sérigraphie est une technique d'imprimerie qui utilise des pochoirs (à l'origine, des écrans de soie) interposés entre l'encre et le support. Les supports utilisés peuvent être variés (papier, carton, textile, métal, verre, bois, etc.).

Repère-les et prends le temps de les observer : comment est représentée la peau?

1. -----

2. -----

Quel effet cela produit sur toi ?

La peau est l'organe le plus lourd et le plus étendu de notre corps. Elle pèse environ 3 kg et représente une surface de 2 m² pour un adulte de 70 kg. Kiki Smith a cherché différentes manières de « déplier » la peau. Dans ces deux œuvres, la peau est comme posée à plat.

Dans *Skins*, elle a pris l'empreinte du corps de son voisin, l'a mise à plat et l'a réorganisée en petites parcelles. Tous ces petits carrés sont assemblés en deux grands rectangles. De par leur forme géométrique, ils mettent une distance avec la peau (qui elle n'est jamais géométrique justement).

Dans *My Blue Lake*, elle a photographié son visage et son buste avec une caméra panoramique (qui permet des prises de vue sur 360 degrés), ce qui donne une représentation de carte topographique, comme s'il s'agissait d'un paysage où le corps, en bleu, serait de l'eau et les cheveux, en rouge, deviennent la terre.

SALLE 2

Comparer

Kiki Smith s'amuse aussi à transformer son propre corps. Approche-toi de l'œuvre intitulée *Out of the Woods*. Pour réaliser ces photogravures, l'artiste a posé sur un fond noir et a ensuite modifié numériquement les proportions de son corps. La tête est trop grosse et les mains sont réduites.

Dans ce travail, elle fait référence aux sorcières des contes de fées mais aussi à un film en noir et blanc qu'elle a vu et qui l'a beaucoup marquée (*Le vent* de Victor Sjöström).

Dans les images ci-dessous, quels éléments te font penser à l'œuvre de Kiki Smith ?



Blanche-Neige et les Sept Nains,
David Hand, Walt Disney
Productions, 1937



Le Vent, 1928, Victor Sjöström

En combinant l'univers inquiétant des contes de fées, où la sorcière est puissante et démoniaque, et l'ambiance d'un film mélodramatique, où l'héroïne est face à un monde dangereux, Kiki Smith se réapproprie la figure de la sorcière et y ajoute de l'humanité et de la fragilité, car il s'agit d'un personnage très seul qui comprend le monde et la nature différemment.

SALLE 4

Repérer les techniques utilisées

Kiki Smith considère que l'humain est un animal comme les autres et qu'il n'y a pas de hiérarchie entre les différentes espèces. Dans certaines œuvres, elle met en relation des humains avec des animaux.

Dirige-toi vers l'œuvre où on voit apparaître un ver. Elle s'intitule *Worm*. De quoi est fait ce ver ?

Regarde les autres parties de cette composition et trouve les quatre techniques que l'artiste a utilisées :

C_-----

P_-----

M_-----

D_-----

Kiki Smith apprécie les techniques anciennes et artisanales. Elle aime le travail manuel et découvrir de nouvelles manières de faire. Elle considère que les pratiquer, et donc les perpétuer, crée un lien avec les générations précédentes.

Dessiner

A ton tour, dessine l'animal de ton choix - tu peux t'inspirer des différents animaux présents dans la salle - en collant bout à bout différents membres et parties de ton corps.

2^{ème} étage

SALLE 5

Observer

Regarde les trois tapisseries *Earth*, *Sky* et *Underground* et repère les points communs.

Entoure la proposition qui te semble correcte :

- Chaque composition représente une scène de la bible
- Chaque composition est divisée en 3 parties horizontales
- Chaque composition met en scène des éléments fantastiques

Ces tapisseries mêlent les sujets préférés de l'artiste. D'ailleurs, tu reconnais peut-être des animaux déjà vus dans d'autres œuvres ? Avec des végétaux et des animaux qui se côtoient et se confondent, ces tapisseries sont comme une synthèse de toute l'œuvre de Kiki Smith. Elles décrivent des scènes du monde naturel, dans lequel l'harmonie règne. Chaque tapisserie a été réalisée sur un métier à tisser Jacquard, un système mécanique créé en 1801, qui fonctionne avec des cartes perforées. L'artiste a d'abord fourni un collage, à l'échelle réelle, constitué de différentes bribes de dessins et de lithographies². Ce collage a ensuite été photographié, traité numériquement et finalement repris à la main.

² La lithographie est une technique d'impression qui consiste à créer ou reproduire, en un nombre d'exemplaires défini, un tracé exécuté à l'encre ou au crayon, sur une pierre calcaire. Cette technique repose sur le principe de répulsion entre l'eau et les matières grasses.

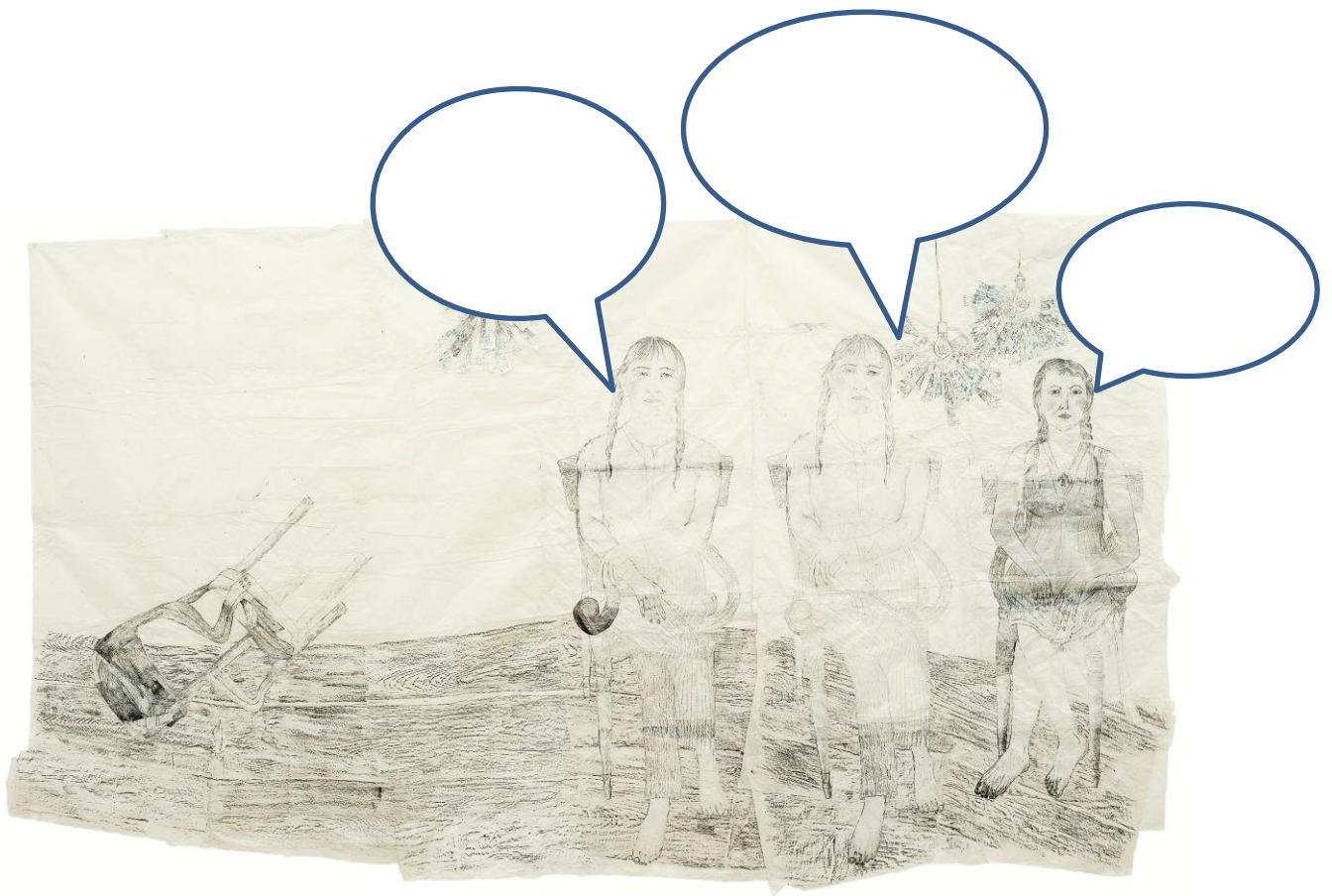
Ecrire

Installe-toi devant tapisserie que tu préfères et écris la suite du récit qu'elle illustre :

SALLE 7

Imaginer

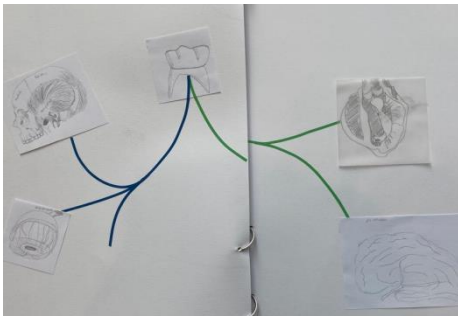
Assieds-toi devant le dessin *Telepathic*. À ton avis, si ces femmes pouvaient parler, qu'est-ce qu'elles diraient ? Note tes propositions dans les bulles :



Telepathic, 2009.

Pour poursuivre, en classe :

Participe à la création collective d'un grand livre d'images du corps humain qui se trouve au Musée Cantonal des Beaux-Arts, dans le hall de l'exposition sur Kiki Smith.



1. Choisis une illustration du corps humain dans un livre d'anatomie ou sur internet.
2. Dessine ou décalque l'élément choisi sur une feuille.
3. Fais une photographie et envoie-nous le résultat via Facebook ou Instagram.